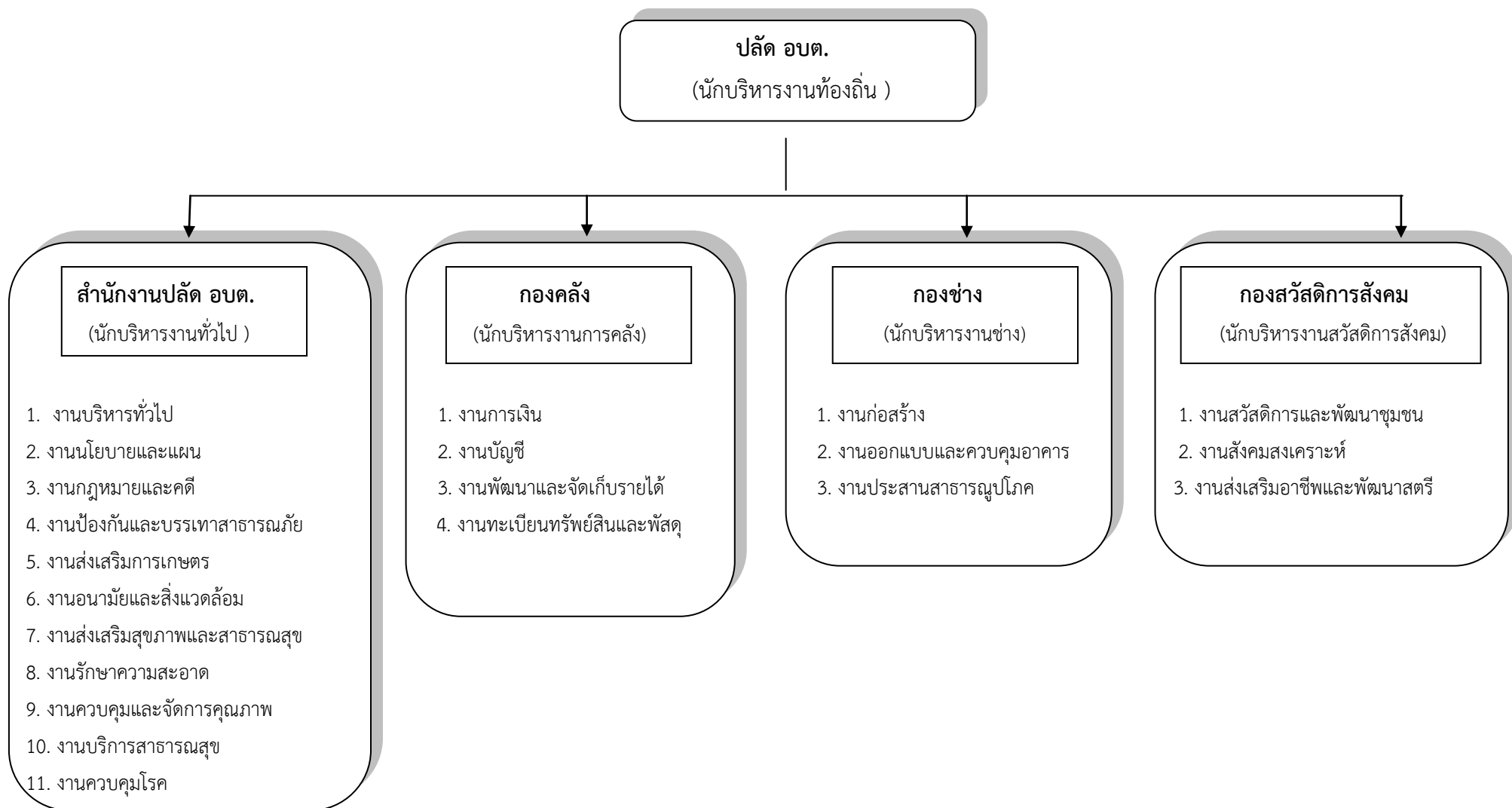




10. แผนภูมิโครงสร้างการแบ่งส่วนราชการตามแผนอัตรากำลัง 3 ปี

กรอบโครงสร้างส่วนราชการขององค์การบริหารส่วนตำบลช่องสามหมอ



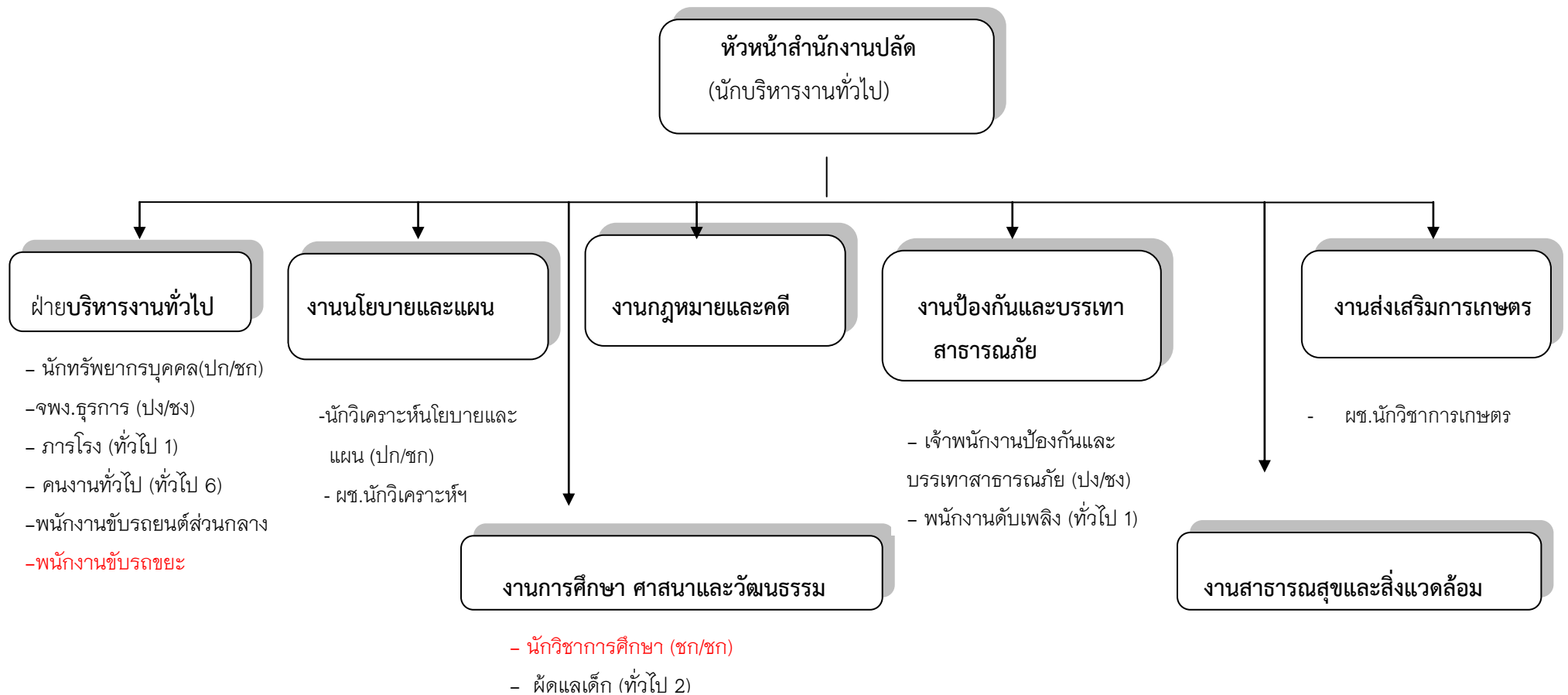


12 งานสาธารณสุขและสิ่งแวดล้อม

13 งานการศึกษา ศาสนา และวัฒนธรรม

โครงสร้างสำนักงานปลัด อบต.

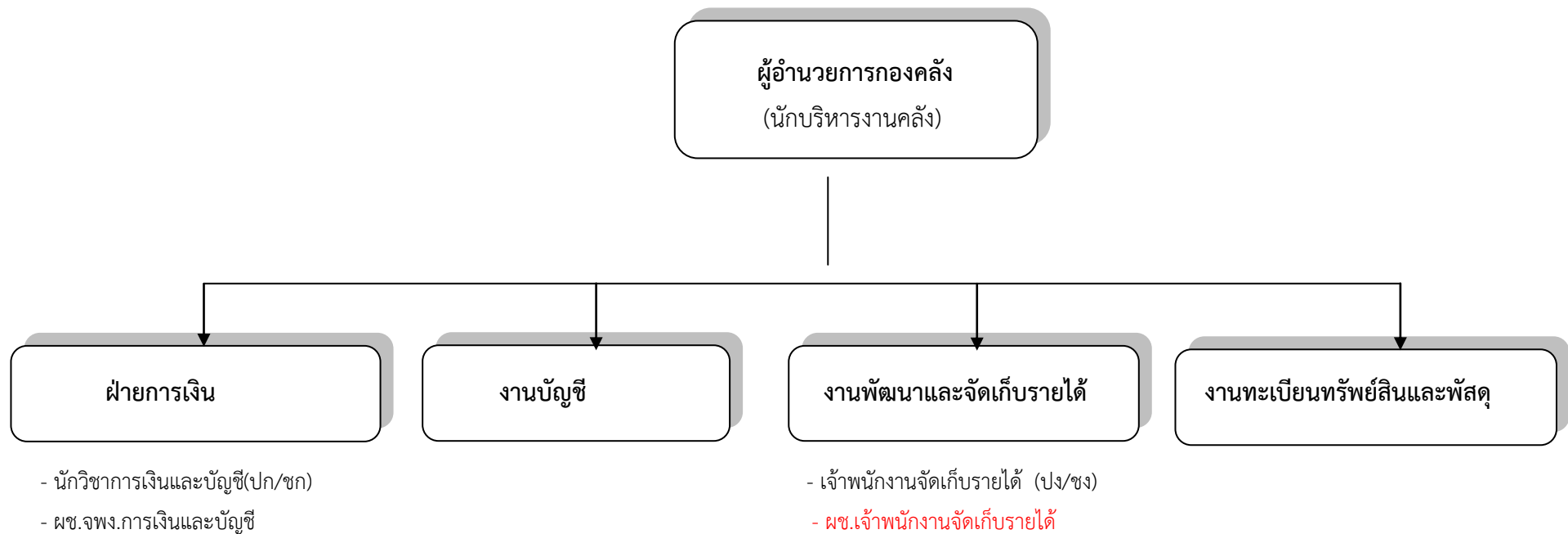
หน้า 38





พนักงานส่วนตำบล											พนักงานจ้างตามภารกิจ		พนักงาน จ้างทั่วไป
ประเภท	อำนาจการท้องถิ่น			วิชาการ				ทั่วไป			คุณวุฒิ	ทักษะ	
ระดับ	สูง	กลาง	ต้น	เชี่ยวชาญ	ชำนาญการพิเศษ	ชำนาญการ	ปฏิบัติการ	อาวุโส	ชำนาญงาน	ปฏิบัติ			
จำนวน	-	-	1	-	-	1		-	-	1	3	-	11

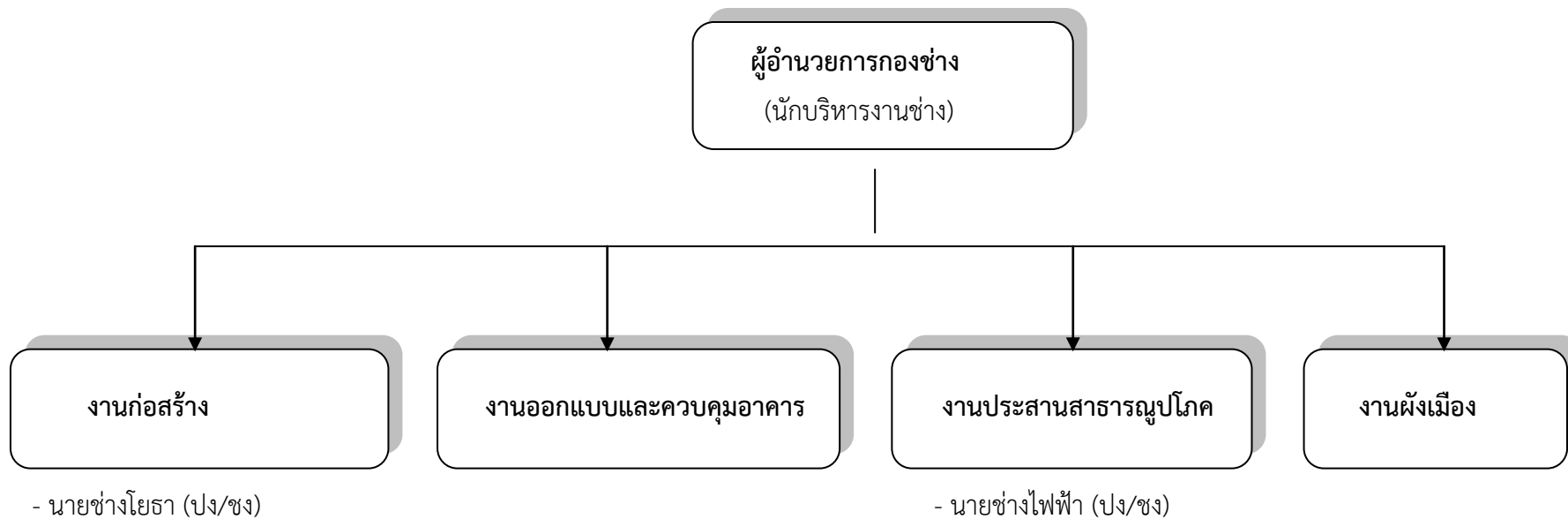
โครงสร้างกองคลัง





พนักงานส่วนตำบล											พนักงานจ้างตามภารกิจ		พนักงานจ้างทั่วไป
ประเภท	อำนวยการท้องถิ่น			วิชาการ				ทั่วไป			คุณวุฒิ	ทักษะ	
ระดับ	สูง	กลาง	ต้น	เชี่ยวชาญ	ชำนาญการพิเศษ	ชำนาญการ	ปฏิบัติการ	อาวุโส	ชำนาญงาน	ปฏิบัติ			
จำนวน	-	-	1	-	-	1	-	-	1	-	1	-	-

โครงสร้างกองช่าง



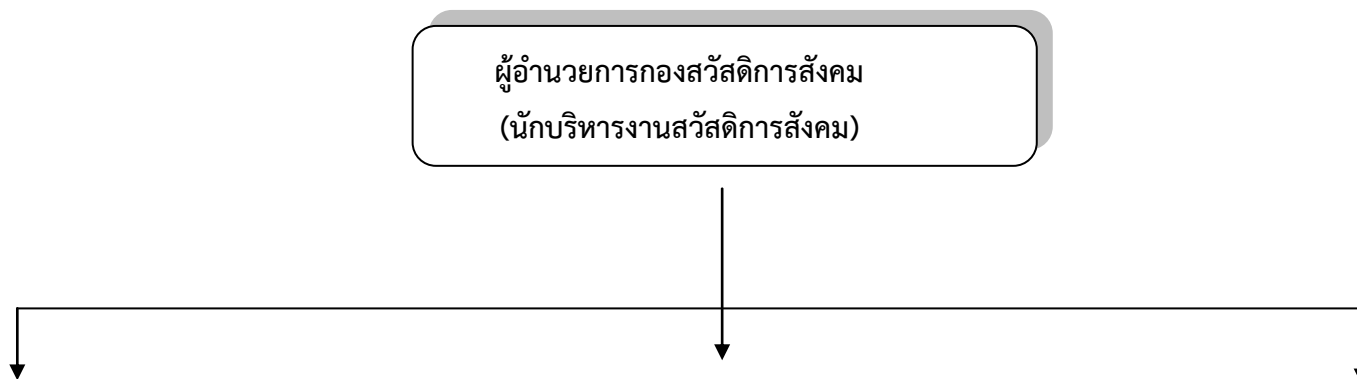


- ผช.นายช่างโยธา (คุณวุฒิ ปวช.)
- คนงานทั่วไป (ทั่วไป)

- ผช.นายช่างไฟฟ้า (คุณวุฒิ ปชว.)
- พนักงานขับรถกระเช้าไฟฟ้า (ทักษะ)

พนักงานส่วนตำบล											พนักงานจ้างตามภารกิจ		พนักงานจ้างทั่วไป
ประเภท	อำนาจการท้องถิ่น			วิชาการ				ทั่วไป			คุณวุฒิ	ทักษะ	
ระดับ	สูง	กลาง	ต้น	เชี่ยวชาญ	ชำนาญการพิเศษ	ชำนาญการ	ปฏิบัติการ	อาวุโส	ชำนาญงาน	ปฏิบัติ			
จำนวน	-	-	1	-	-	-	-	-	2	-	2	1	1

โครงสร้างกองสวัสดิการสังคม





งานสวัสดิการและสังคม

- นักพัฒนาชุมชน (ปก/ชก)
- ผช.จนท.พัฒนาชุมชน (คุณวุฒิ 1)

งานสังคมสงเคราะห์

งานส่งเสริมอาชีพและพัฒนาสตรี

พนักงานส่วนตำบล											พนักงานจ้างตามภารกิจ		พนักงานจ้างทั่วไป
ประเภท	อำนวยการท้องถิ่น			วิชาการ				ทั่วไป			คุณวุฒิ	ทักษะ	
ระดับ	สูง	กลาง	ต้น	เชี่ยวชาญ	ชำนาญการพิเศษ	ชำนาญการ	ปฏิบัติการ	อาวุโส	ชำนาญงาน	ปฏิบัติ			
จำนวน	-	-	1	-	-	1	-	-	-	-	1	-	-

ภาคผนวก

- คำสั่งฯ
- รายงานการประชุมฯ
- แบบแสดงรายละเอียดการคำนวณค่าใช้จ่ายด้านบุคคลกร (แบบ ป.1)